



إبراق



ثبات

الراجحي الإنسانية
ALRAJHI HUMANITARIAN

مركز



للاستشارات التعليمية والتربوية

لأنثى ببناءة

نحو نمذجة أندية الفتيات وفرق العمل

مركز



للاستشارات التعليمية والتربوية

الرؤية:

الريادة في مجال البناء التربوي والتعليمي
للفتيات وتأهيلهن للريادة المجتمعية

الرسالة:

السعي إلى احتواء الفتاة، وتلبية احتياجاتها
التعليمية والتربوية والاجتماعية والإبداعية،
من خلال برامج ومبادرات نوعية.

المقدمة

أ. منيرة العبدالهادي

رئيسة قسم الأندية البنائية

بمركز بوح للاستشارات التعليمية والتربوية

مركز



للاستشارات التعليمية والتربوية

كلمة المشرف العام لمركز بوح د. خالد الحليبي



bohy11





إبداع



ثبات

الراجحي الإنسانية
ALRAJHI HUMANITARIAN

مركز



للاستشارات التعليمية والتربوية

لأنثى ببناءة

نحو نمذجة أندية الفتيات وفرق العمل

مقدمة الورشة

أ. هيا السبر

محاورة الورشة

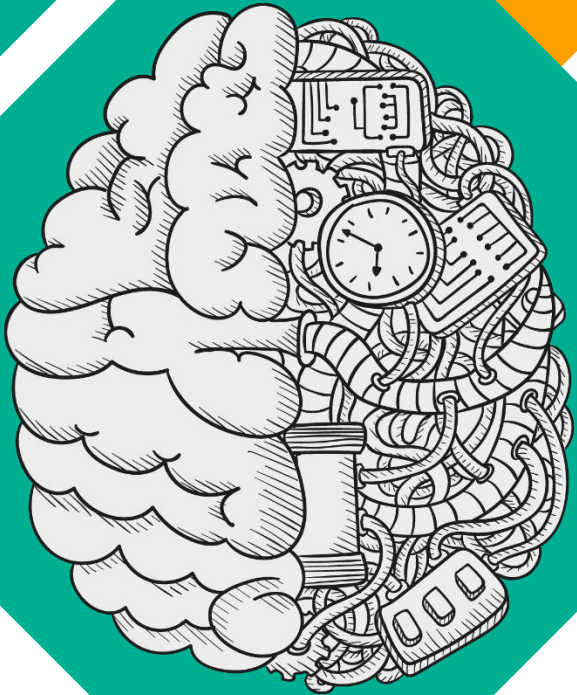
- 1 ما مواصفات فريق العمل الناجح داخل أي فريق تطوعي أو مبادرة بنائية؟
- 2 ما هي الاحتياجات التي تسهم في تطوير الفريق التطوعي في ضوء الوضع الحالي؟
- 3 كيف يمكن أن نبني البرامج والمبادرات بطريقة مميزة وجاذبة؟
- 4 ما هي المكونات الأساسية لبيئة النادي النموذجي من حيث المرافق؟
- 5 كيف يمكن استثمار الفريق التطوعي أو النادي البنائي بما يحقق له الاستقرار المالي والإداري؟

المحور الأول



ما مواصفات فريق العمل الناجح
داخل أي فريق تطوعي
أو مبادرة بنائية؟

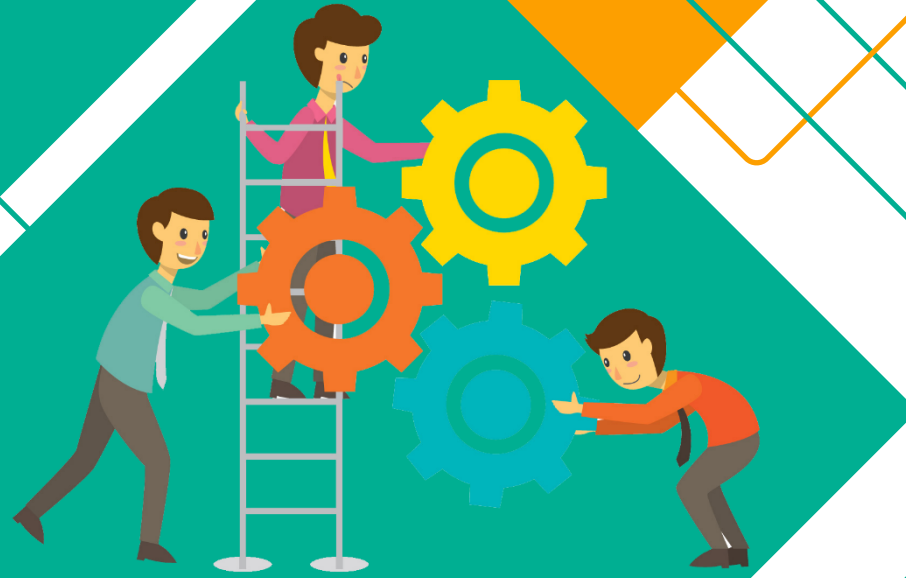
المحور الثاني



ما هي الاحتياجات التي تسهم
في تطوير الفريق التطوعي
في ضوء الوضع الحالي؟

المحور الثالث

كيف يمكن أن نبني البرامج
والمبادرات بطريقة مميزة وجاذبة؟



عرض ومناقشة النتائج



مركز



للاستشارات التعليمية والتربوية

استراحة

bohy11



المحور الرابع



ما هي المكونات الأساسية
لبينة النادي النموذجي
من حيث المرافق؟

المحور الخامس



كيف يمكن استثمار الفريق
التطوعي أو النادي البنائي
بما يحقق له الاستقرار
المالي والإداري؟

عرض ومناقشة النتائج



مركز



للاستشارات التعليمية والتربوية

الختام



bohy11

