

تقرير برنامج مفقودة

بسم الله الرحمن الرحيم

السلام عليكم ورحمة الله وبركاته

دونكم التقرير الختامي لبرنامج مفقودة الكشنة الأولى لبرامج لجنة الطفل ويميزها كذلك بأنها أول برنامج حضوري من بعد انقطاع بسبب تفشي جائحة كورونا-19 مع التأكد من تطبيق جميع الإجراءات اللازمة

وقد تم البرنامج بحمد الله وعونه ثم بجهود العاملين عليه أحسن الله إليهم وبارك لهم..

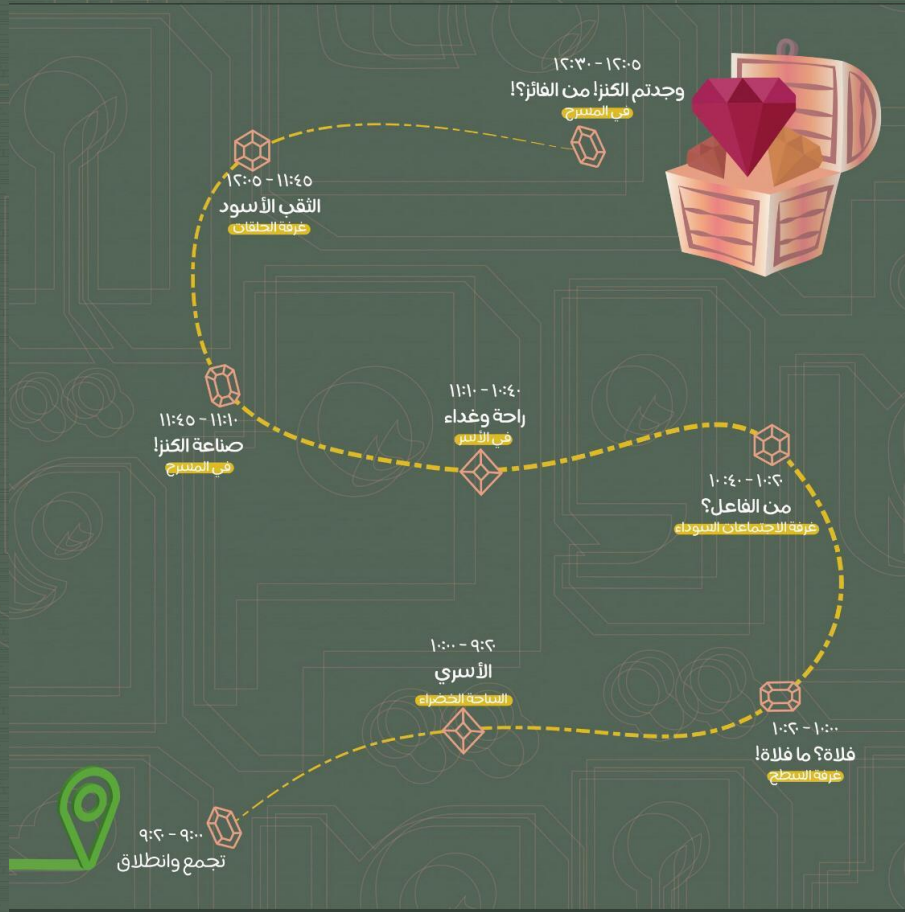
مفقودة

معلومات عن البرنامج

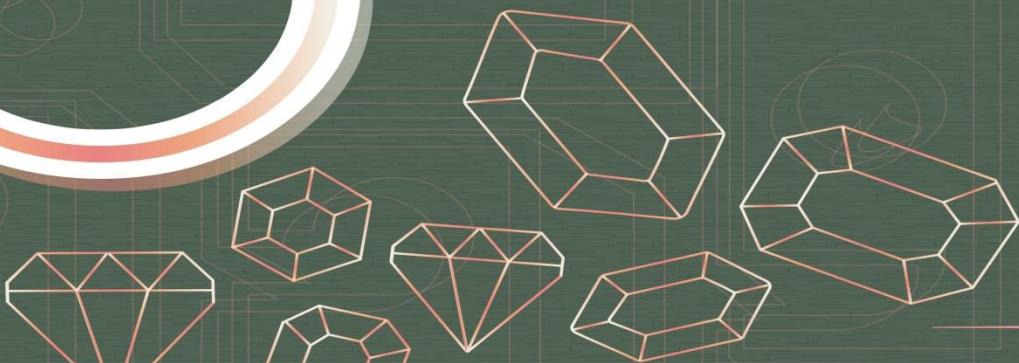
اسم البرنامج	مفقودة
الفئة المستهدفة	الصفوف العليا من 9 سنوات وحتى 12 سنة
فكرة البرنامج	يهدف البرنامج عن شكر الله على نعمه المحيطة واستشعارها خلال يوم واحد ويتخلله فقرات عديدة ممتعه أولها لعبة الحصول على الكنز واللجنة المشرفة عليها اللجنة الترفيهية "الثقافي"، تتخلل لعبة الكنز فقرة الفنون بحيث يتم عمل فني لإضافة المتعة والفائدة عليهم ،كل محطة يتم الخروج منها يحصلون على جزء من الكنز بحيث اذا انتهوا من جميع المحطات يعثرون على الكنز والاسبقية للمجموعة الحاصلة على اكبر مجموع ، بعد الانتهاء من لعبة الكنز تكون فقرة الاسري مكملة ومثبتة للعبة الكنز ومبينة لهم ماهيه الكنز وكيفية المحافظة على النعم وشكرها وحالنا بعد زوالها
أهداف البرنامج	-أن تتعرف الطفلة على أهمية شكر النعم المحيطة ،من خلال لقاء اسري بنسبة70% في غضون نصف ساعة -أن تنفذ الطفلة عمل فني بطريقة إبداعية خلال ورشة عمل بنسبة 80% في غضون نصف ساعة -أن تفكك الطفلة الشفرات الموصلة الى فقرات البرنامج والوصول نهاية الى الكنز طوال فترة البرنامج
وسائل التحقق	بالسؤال المباشر عند الانتهاء من اللقاء عرض الأعمال بحكاية الانستقرام والتصويت عليها حتى تنتج فائزة التنقل بشكل سهل ويسير
توقيت البرنامج	من الساعة 9 صباحا وحتى الساعة 1 مساءً
مكان إقامة البرنامج	مركز إیراق
فرق عمل البرنامج	التنظيم-الثقافي-الفنون

مفقودة

جدول البرنامج



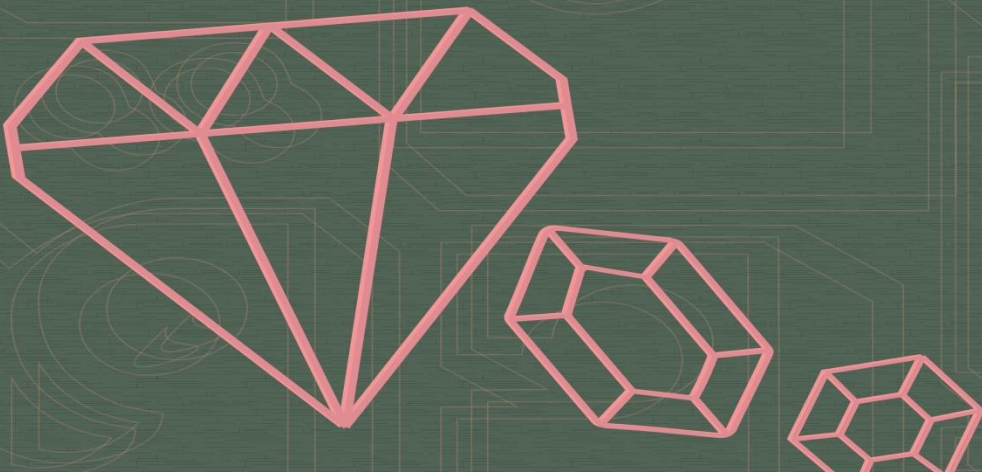
خطط فرق العمل



فريق الثقافي

وسائل التحقيق	المدف
<p>1- بوضع الشفرات وتعليمهم عليها خلال الفقرة</p> <p>2- توجد فقرة عن كيفية التصرف في المواقف الحرجة بأن يجلب لهم الموقف ويحاولون إنقاذه وبالنهاية يتعرفون على الواجب فعله من المتطوعة</p> <p>توجيههم الى توزيع للمهام ما بينهم كي ينجز الفريق</p> <p>3- استخدام شفرة مورش في اللعبة</p>	<p>1- ان تتعرف الطفلة على كيفية حل الشفرات</p> <p>2- ان تتعرف الطفلة على كيفية التصرف خلال المواقف الحرجة في الكشنة في تضاريس مختلفة مثل: (قرصة سامة)</p> <p>ان تتعرف الطفلة على كيفية توزيع المهام بالفريق</p> <p>3- تعلم بعض من شفرة مورش</p>

المهام		
المسؤول	آلية التنفيذ	المهمة
جميع متطوعات اللجنة الثقافية	وضع الشفرات لهم مع مساعدات للتلميح عن كيفية حلها	تفكيك الشفرات
جميع متطوعات اللجنة الثقافية	اعلان النتائج بشكل مبتكر (لم يحدد بعد)	اعلان النتائج
جميع متطوعات اللجنة الثقافية	فواصل قصيرة تجدد الطاقة وتعطي الوقت للمتطوعات بترتيب المكان من جديد	فواصل ما بين الفرف



اليوم والتاريخ	المهمة	مدة المهمة	كيفية عرضها
السبت 6/3	(غرفة الفضاء) تحاول الصفيرات فك الرمز لتشغيل الدائرة الكهربائية	20 دقيقة	Dإضاءة خافتة مجسمات 3 للوكاب سفينه فضائية بروجكتر يعرض فيه نجوم متحركة
السبت 6/3	(غرفة البر) تحاول الصفيرات حل الشفرة الموجودة في الغرفة وكيفية التعامل مع الحوادث الخطرة في الأماكن الخالية	20 دقيقة	ورق بني لفرش الأرض حطب أدوات تستعمل في البر
السبت 6/3	(غرفة البحر) غرفة جريمة الخطف ومحاولة حل الشفرة لأخذ المفتاح لإنقاذ السجينة	20 دقيقة	مجسمات اذرع اخطبوط الارض الاضاءة زرقاء مجسمات نجم البحر و الشعاب المرجانية مجسم حطام سفينه شباك صيد اداق والقليل من الرمل

مفقودة

فرق الفنون

الهدف	وسائل التحقيق
أن تشكل الطفلة صندوق الكنز بالوقت المحدد	صنع صندوق فني باستخدام أقل الإمكانيات الفنية
أن تتعرف الطفلة على العمل بأقل المنتجات	الاقتصاد في الشراء وإمكانية صنع صندوق مجوهرات بإمكانيات بسيطة
المهام	
المهمة	آلية التنفيذ
شرح الفقرة	شفرة بسيطة وسريعة لمعرفة نوع الفقرة
مساعدة الأطفال في صنع العمل الفني	بتوجيههم وتعليمهم طريقة العمل
الإشراف على الأطفال	مساعدتهم في حال احتاجوا ذلك

اليوم والتاريخ	المهمة	مدة المهمة	كيفية عرضها
السبت 6/3	صنع صندوق مجوهرات، تزيينه بأدوات فنية متنوعة وإضافة حرف الطفلة للصندوق الخاص بها بشكل أنيق	35 دقيقة	طاولات للعمل موزعة لتطبيق الإجراءات الصحية

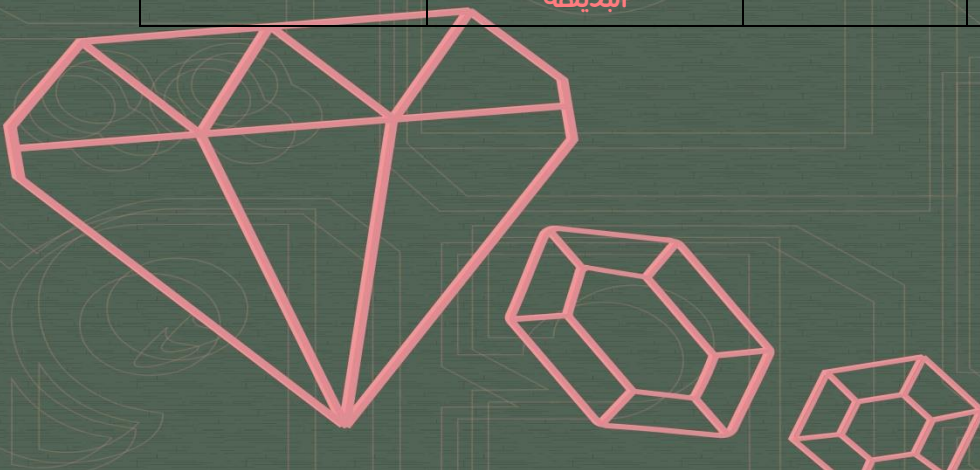
مفكرة

قياس الأثر

مقدمة

أهداف البرنامج			
الهدف	تحقق	لم يتحقق	الدليل (على تحقق الهدف)
أن تتعرف الطفلة على أهمية شكر النعم المحيطة، من خلال لقاء اسري بنسبة 70% في غضون نصف ساعة	✓		تفاعل الأطفال مع وبعد الأسري والإجابة على الأسئلة المطروحة.
أن تنفذ الطفلة عمل فني بطريقة إبداعية خلال ورشة عمل بنسبة 80% في غضون نصف ساعة	✓		زُينت الصناديق وعُملت الأساور وقد تم تصويرها وأُخذت للمنزل
أن تفكك الطفلة الشفرات الموصلة الى فقرات البرنامج والوصول نهاية الى الكنز طوال فترة البرنامج	✓		التنقلات تمت ببسر وسهولة وبدون تعثرات

فعايات البرنامج			
مسمى الفعالية	مدة الفعالية	الهدف الذي حققته	هل كانت فعالة؟
الاسري	40 دقيقة	استشعار الأطفال لنعم الله	نعم، تفاعل الأطفال مذهل
فلاة؟ ما فلاة "ثقافي"	20 دقيقة	معرفة كيف التعامل مع الإصابات التي تحدث بالبر	نعم، تم حل اللغز الاول
الثقب الاسود	20 دقيقة	معرفة شفرة مورس	نعم، تم حل اللغز الثاني
صناعة الكنز	35 دقيقة	صناعة صندوق للمجوهرات وصناعة إسواره	نعم تمت صناعة الصندوق والأسوار
من الفاعل!	20 دقيقة	الحذر من الغباء، والبحث عن أدلة تؤدي إلى المجني عليه	نعم، أثرت كثيراً
من الفائز	25 دقيقة	التعاون والتحري وسرعة البديهة	نعم، وصلوا إلى النتيجة

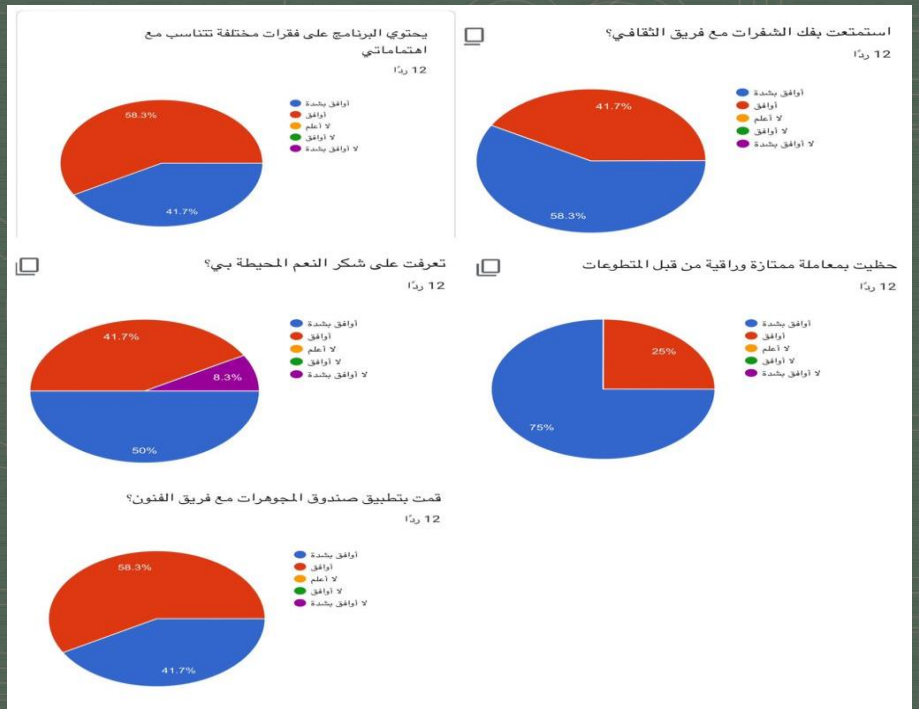


المكان والخدمات	
هل تم مواجهة صعوبات تتعلق بالمكان والخدمات؟ يرجى ذكرها	أثر الصعوبات على تحقيق أهداف البرنامج - الفئة المستهدفة - المتطوعين
عدم وجود أفعال بالمركز ولا توفيرها	تكوين فكرة بديلة

توصيات التطوير		
الإجراءات المقترحة للتطوير	كيفية التنفيذ	الجهة المسؤولة أو الشخص المسؤول
إعادة الكشنة	اختيار يوم آخر مناسب لفئة أخرى	فريق العمل
تخفيض رسوم التسجيل	_____	الإدارة المالية
زيادة الميزانية	_____	الإدارة المالية

مفقودة

نتائج التقييم من قبل الفئة المستفيدة



تحليل الاستبيان	
النتيجة	التفسير (من وجهة نظر القائمين على البرنامج)
آلية الدفع	ثلث الأطفال لم تكن واضحة لديهم وذلك يرجع لعدم تركيزهم على التاريخ المحدد بالرابط
توفر لوحات ارشادية او مرشدين للخدمة	قراءة الربع لم يكن واضح لهم اللوحات الارشادية بسبب تنقلهم المستمر
مكان الكشنة	الربع كان المكان غير مناسب من الممكن بسبب ان فكرة الكشنة جديدة و من الأفضل تكون في استراحة
فكرة الاعلان	ولله الحمد تم الاجماع على ان الفكرة كانت مبتكرة ومبهره
إجراءات التسجيل	اقل من الربع كان لديهم راي اخر بسبب عدم وضوح إجراءات التسجيل ويرجع لعدم تركيزهم في اخر صفحه عرضت بعد الانتهاء من تعبئة الاستبانة
الفترة الزمنية للكشنة	الربع كان غير مناسب لهم من الممكن بسبب وقت الاجازة وسفر البعض وتعطل سفرهم
رسوم التسجيل	اكثر من النصف كان المبلغ مناسب لهم بسبب انه شامل للوجبة وجميع الفقرات الممتعة
آلية التسجيل	ولله الحمد كانت واضحة ويسيره لهم
وقت الكشنة	قراءة الربع كان الوقت ليس مناسب بالنسبة لهم لسبب من الممكن بانه صباحي
الاستمتاع بفك الشفرات مع الثقافي	ولله الحمد قد الثقافي لعبة البحث عن المفقودة باحترافية وفعالية
اختلاف فقرات البرنامج	يحمل البرنامج التوازن من ناحية الفقرات لوجود عامل التشويق والبحث والاثراء العلمي والحرف اليدوية
معاملة المتطوعان	حظيت جميع الطفلات على المعاملة الجيدة والراقية
التعرف على نعم الله وشكرها	اقل من الربع لم يتعرفوا على الشكر لنعم الله عليه لسببين ممكنين وهما : الوصول المتأخر بحيث انها دخلت في منتصف الاسري ، تغير طريقة طرح الاسري بحيث انهم جمعوا باسري واحد

مفقودة

تم بحمد الله

مفكرة